



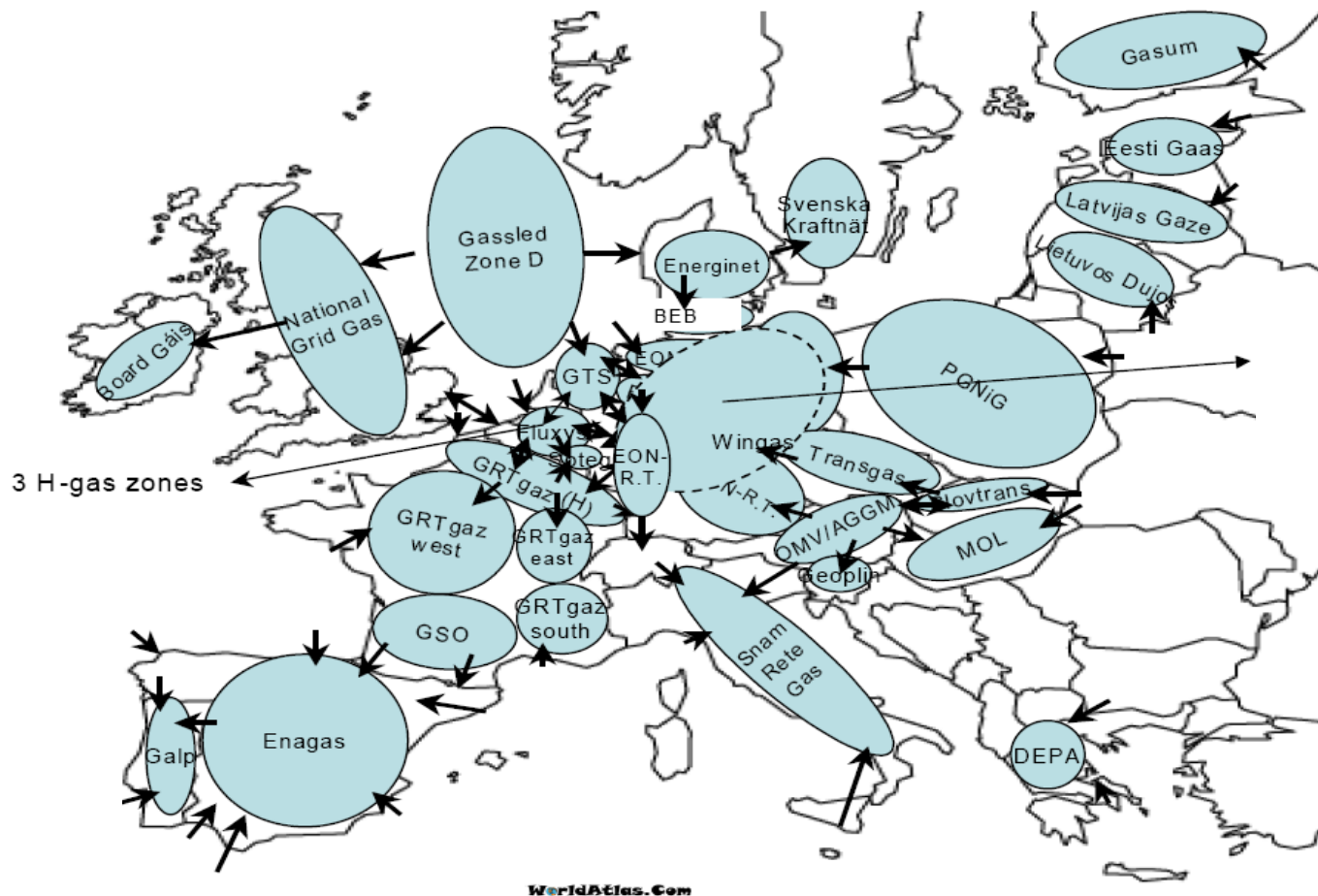
Klient wpływ na przemiany rynku gazu



21 stycznia 2011 roku, Hotel „LITWOR” Zakopane

Zliberalizowany rynek gazu?

Ilość stref bilansowania dla gazu wysokometanowego na rynku europejskim



Źródło: EFET, TRADING PERSPECTIVES OF EUROPEAN GAS INTEROPERABILITY, wrzesień 2008

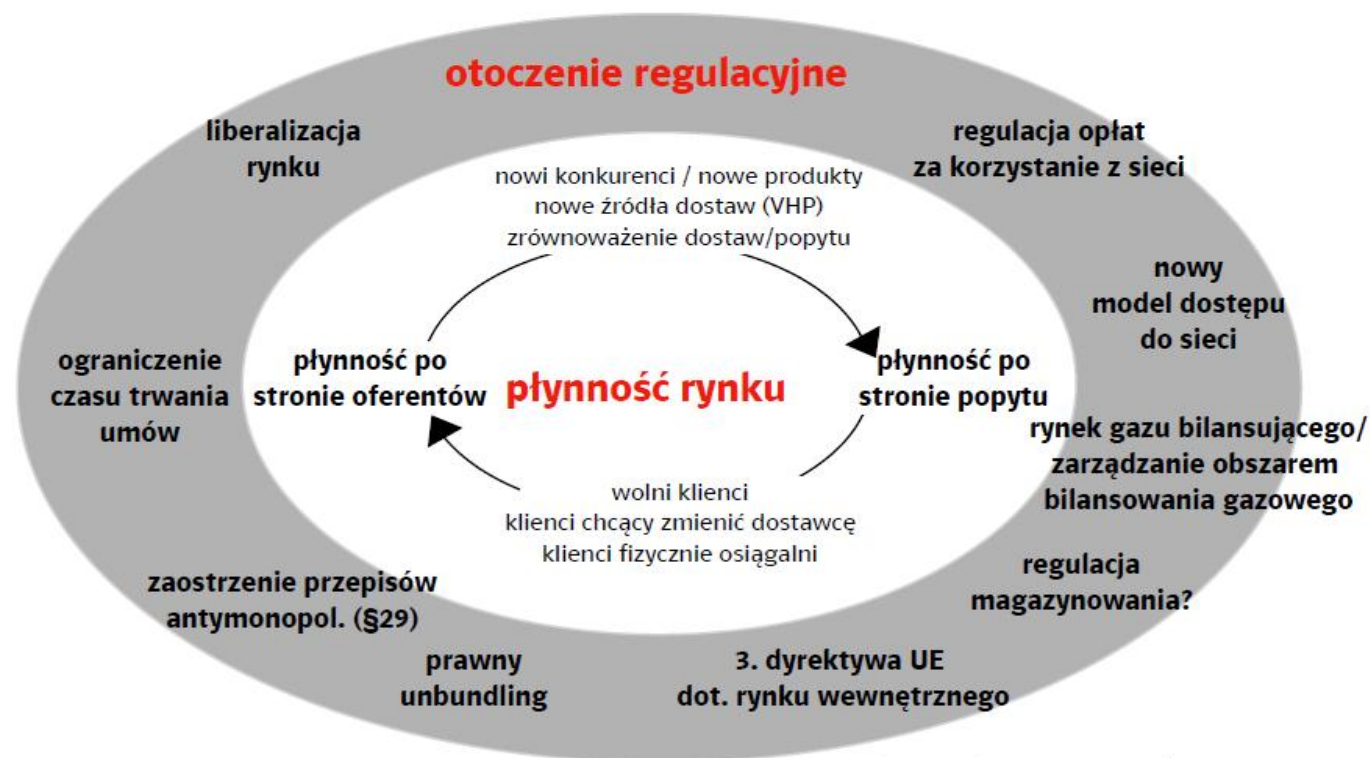
Zliberalizowany rynek gazu?

e-on | Ruhrgas

konkurencja



Zmiany otoczenia regulacyjnego prowadzą do zwiększenia płynności rynkowej



Konferencja gazownicza w Zakopanem, Polska, 22.01.2010, Andreas Potetzki, E.ON Ruhrgas AG strona 8

Numbers of suppliers changes in Czech Gas Market

year	VO	SO	MO	DOM	Total
2005	2	0	0	0	2
2006	2	5	31	0	7
2007	104	9	62	5	11
2008	129	90	366	11	596
2009	152	267	4 506	28 402	33 327
2010	198	618	4 607	27 192	32 615
	587	989	9 572	55 610	66 558
	33,45%	14,31%	5,08%	2,33%	2,58%

VO - customers with annual consumption above 4,2 GWh

SO- customers with annual consumption in range 0,63 - 4,2 GWh

DOM- households

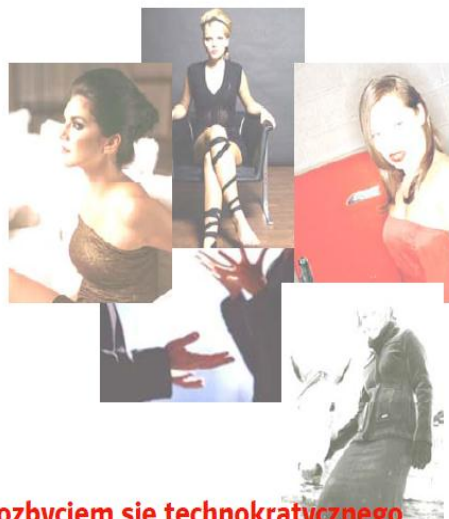
MO- other customers

Kto jest naszym Klientem? Do kogo adresujemy ofertę?

e-on | Ruhrgas

Przygotujmy wreszcie ofertę energii dla kobiet!?

- nowe style życia, nowe wzory ról
- zarobki, wykształcenie, władza
- kobiece cechy podbijają obszary decyzyjne
- 38% wszystkich kibiców futbolowych na świecie to kobiety (Sport+Markt)
- 60% wszystkich decyzji dot. nieruchomości podejmują kobiety (Planet Home)
- popyt na usługi kompleksowe
- duża gotowość zakupu i przyjęcia ceny



→ Branża energetyczna ma problemy z pozbyciem się technokratycznego stylu komunikacji.

e-on | Ruhrgas

Dział sprzedaży będzie musiał przestać traktować wszystkich klientów jednakowo i zacząć sterować działaniami według wartości klienta



Ryzyka związane z dostawami gazu

Gaz ziemny jest surowcem specyficznym,
odmiennym od większości towarów masowych albowiem:

- Dostawy gazu zabezpieczają standardy życiowe ludności (ogrzewanie w zimie) i funkcjonowanie wielu gałęzi przemysłu
- Infrastruktura logistyczna konieczna do transportu wiąże na stałe (gazociągi) lub w określonym czasie (kontrakty długoterminowe na LNG) dostawcę z odbiorcą
- Rynek gazu z uwagi na monopolistyczną strukturę przesyłu i dystrybucji jest ciągle rynkiem regulowanym

Kategoria ryzyka	Prawdopodobieństwo zdarzenia	Wpływ na dostawy gazu
Konflikty zbrojne	-	++
Niestabilność polityczna	-	++
Terroryzm	-	-
Ograniczenia eksportowe	-	+
Wypadki	+	+
Pogoda	+	-
Praktyki monopolistyczne	++	++

++ wysokie
+ średnie
- niskie

Źródło: Palińska M., *Security of Oil and Gas Supplies to Poland*,
Deliverable No 3.2 - RS 3b, Proceedings of the Second Forum - NEEDS, 2004.

Liberalizacja przygotowuje drogę do jednego europejskiego rynku towarowego gazu

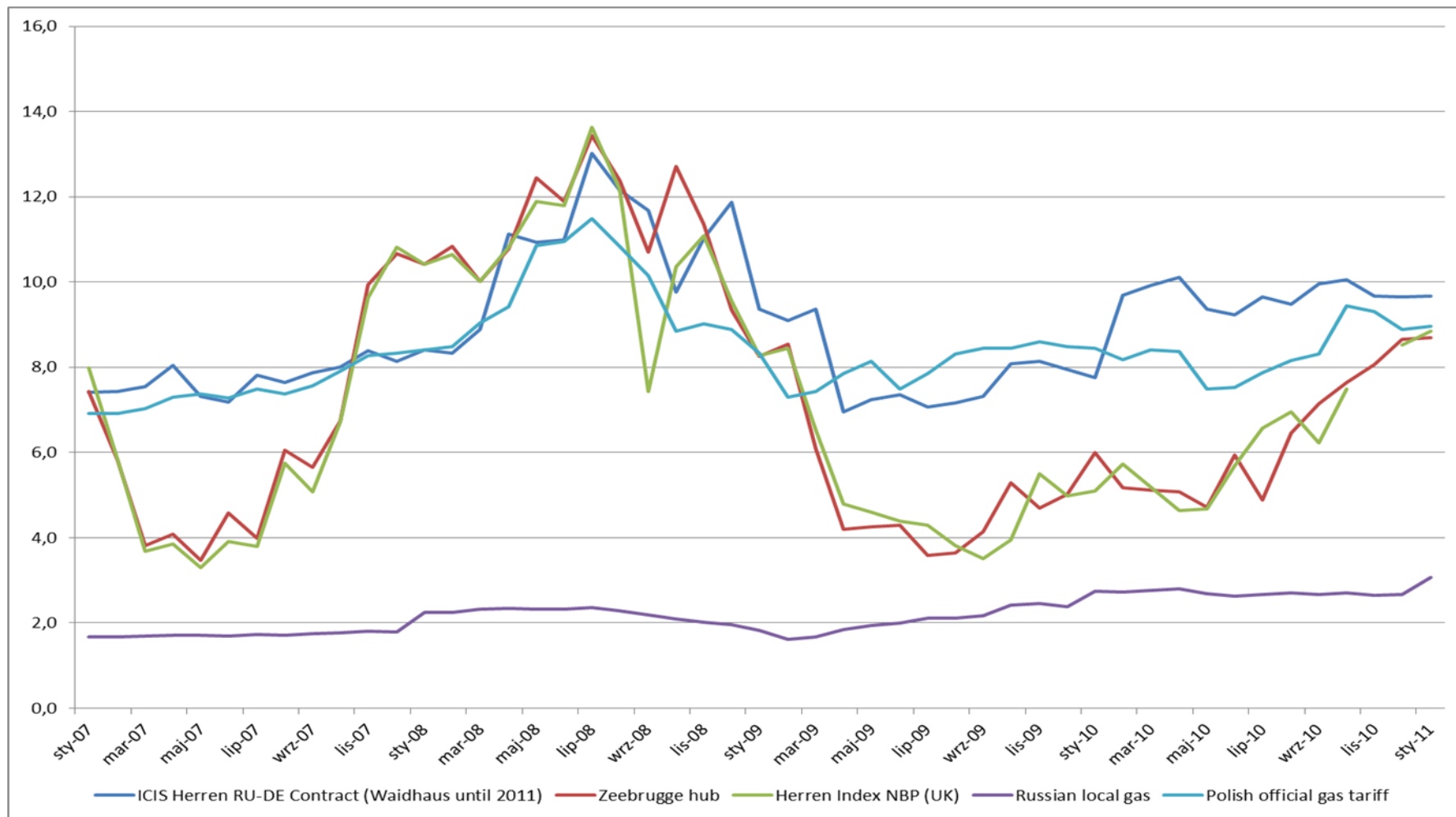
unbundling, TPA

ograniczenie czasu trwania umów
sprzedaży

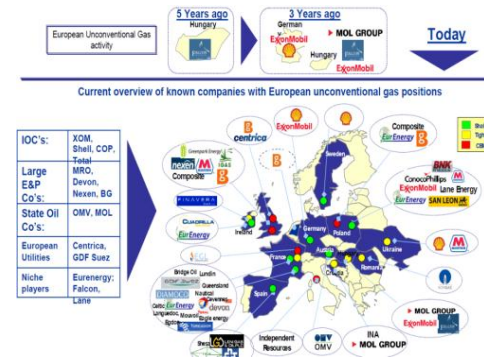
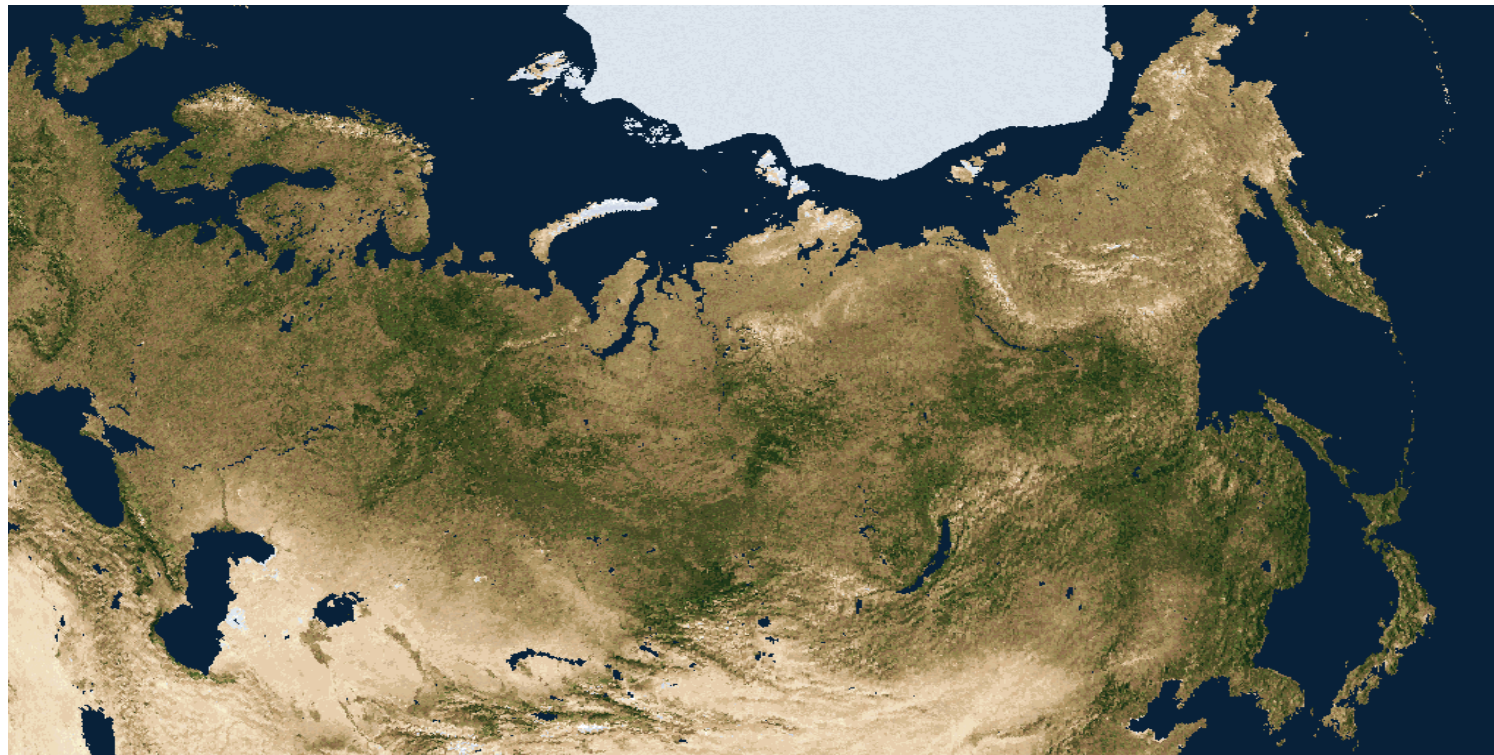
ograniczenia mocy/niebezpieczeństwo
zakazu handlu w punktach połączeń
międzysystemowych



Natural gas prices Poland vs UE; Russian domestic gas



Źródło: Fertilizers Europe



- **Do we [UE?] have the right policies?**
- **Do we have the right communication at national and international level?**
- **Does Russia have the power to make unconventional uneconomical?**

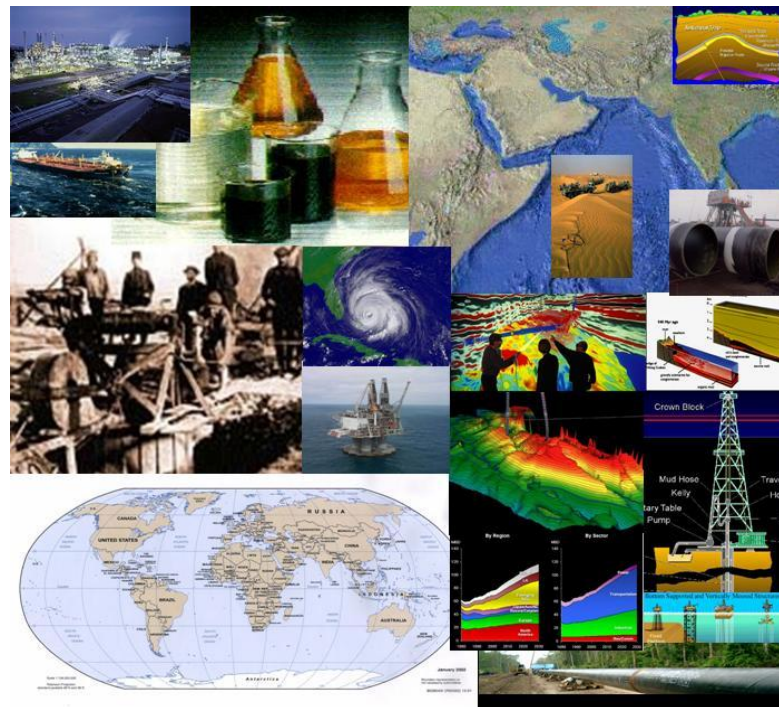
O Instytucie Studiów Energetycznych



**Instytut Studiów Energetycznych (ISE)
jest polską firmą konsultingową
wyspecjalizowaną w doradztwie
dla sektora
naftowo-gazowego-energetycznego
oraz ciężkiej chemii.**

**Oferta na:
www.ise.com.pl**

**ul. Śniadeckich 17
00-654 Warszawa
tel.: +48 (22) 629.97.46
fax/tel: +48 (22) 621.74.88**



Dziękuję za uwagę 😊



andrzej.sikora@ise.com.pl



**Instytut
Studiów Energetycznych**